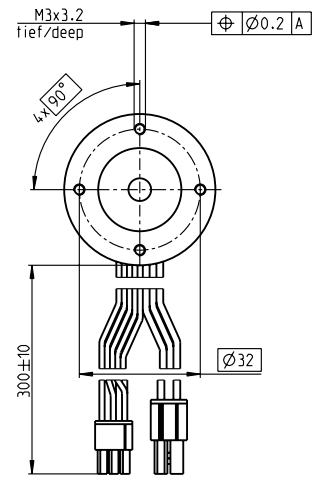
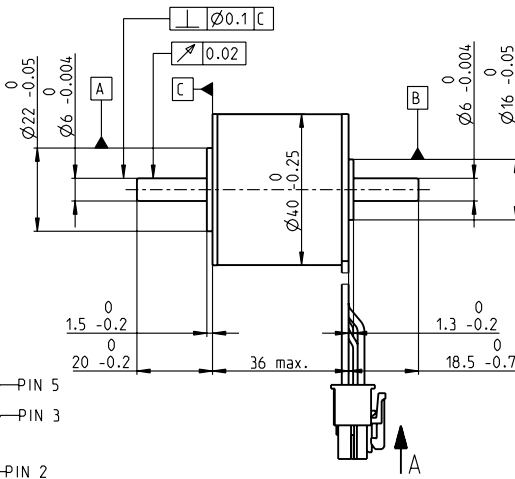
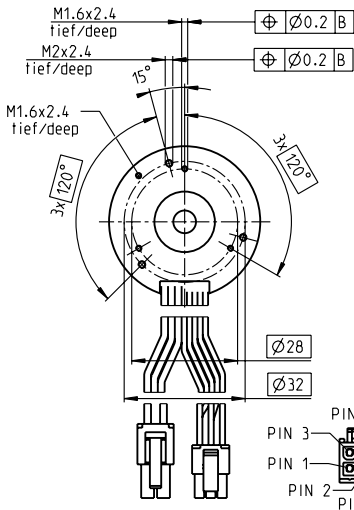


EC-i 40 Ø40 mm, ブラシレス、70 W

EC-i



M 1:2

- 標準在庫製品
- 標準製品
- 特別仕様製品 (受注生産)

型式番号	
ホールセンサ付き	449469 449470

モータデータ		449469		449470	
公称電圧時のデータ					
1 公称電圧	V	18	36		
2 無負荷回転数	rpm	10100	10700		
3 無負荷電流	mA	354	192		
4 最大連続トルク時の回転数	rpm	8230	8740		
5 最大連続トルク	mNm	68.7	83.4		
6 最大連続電流	A	3.93	2.43		
7 停動トルク ¹	mNm	876	1460		
8 起動電流	A	52.5	46.3		
9 最大効率	%	84	87		
モータ固有値					
10 端子間抵抗 (相-相)	Ω	0.343	0.778		
11 端子間インダクタンス (相-相)	mH	0.18	0.644		
12 トルク定数	mNm/A	16.7	31.5		
13 回転数定数	rpm/V	572	303		
14 回転数/トルク勾配	rpm/mNm	11.7	7.47		
15 機械的時定数	ms	2.98	1.89		
16 ロータ慣性モーメント	gcm ²	24.2	24.2		

仕様	運転範囲	説明
熱データ 17 熱抵抗 (ハウジング/周囲間) 7.8 K/W 18 熱抵抗 (巻線/ハウジング間) 2.6 K/W 19 熱時定数 (巻線) 28.1 s 20 熱時定数 (モータ) 936 s 21 使用温度範囲 -40...+100°C 22 最高巻線許容温度 +155°C 機械的データ (プリロードされたボールベアリング) 23 最大許容回転数 15000 rpm 24 スラストがた-スラスト荷重 < 9.0 N 0 mm > 9.0 N 0.15 mm 25 ラジアルがた プリロード 26 最大スラスト荷重 (ダイナミック) 5 N 27 最大挿入力 (スタティック) 87 N (スタティック、シャフト支持) 5000 N 28 最大ラジアル荷重、フランジから5 mm 15 N	n [rpm] 	■ 連続運転範囲 熱抵抗が上の表の値 (17および18行目)である場合、周囲温度が25°Cで連続運転中に巻線最高許容温度に達する = 温度制限。 □ 短時間運転 短時間の過負荷 (断続) 運転 — 定格出力

- その他の仕様**
- 29 永久磁石磁極ペア数 7
 - 30 位相数 3
 - 31 モータ質量 240 g
- 表の値は公称値。
- ピン配置 モータ (AWG 20ケーブル)**
- | | | |
|---|---------|-------|
| 赤 | モータ巻線 1 | Pin 1 |
| 黒 | モータ巻線 2 | Pin 2 |
| 白 | モータ巻線 3 | Pin 3 |
| | N.C. | Pin 4 |
- コネクタ 型式番号**
- Molex 39-01-2040
- ピン配置 センサ (AWG 26ケーブル)**
- | | | |
|---|------------------------------|-------|
| 黄 | ホールセンサ 1 | Pin 1 |
| 茶 | ホールセンサ 2 | Pin 2 |
| 灰 | ホールセンサ 3 | Pin 3 |
| 青 | GND | Pin 4 |
| 緑 | V _{Hall} 4.5-24 VDC | Pin 5 |
| | N.C. | Pin 6 |
- コネクタ 型式番号**
- Molex 430-25-0600
- ホールセンサの回路図はP. 49
- ¹磁気飽和なしの計算 (P. 61/168)

maxonモジュラーシステム 詳細はカタログ36ページ

部品	仕様	適合可能な電子回路:	ページ
ブラネタリギアヘッド	Ø32 mm	ESCON 36/3 EC	487
	1.0-6.0 Nm	ESCON Mod. 50/4 EC-S	487
	ページ 389	ESCON Module 50/5	487
ブラネタリギアヘッド	Ø42 mm	ESCON 50/5	489
	3-15 Nm	DEC Module 50/5	491
	ページ 398	EPOS4 Micro 24/5	495
スクリュードライブ	Ø32 mm	EPOS4 Mod./Comp. 50/5	496
	ページ 416-421	EPOS4 Comp. 24/5 3-axes	497
		EPOS4 50/5	501
		EPOS2 P 24/5	504

エンコーダ 16 EASY/XT 128-1024パルス、3チャンネル ページ 450/452

エンコーダ 16 EASYアブソリュート/XT 4096ステップ ページ 454/456

エンコーダ 16 RIO 1024-32768パルス、3チャンネル、ページ 467

エンコーダ AEDL 5810 1024-5000パルス、3チャンネル ページ 470

エンコーダ HEDL 5540 500パルス、3チャンネル ページ 477